

Rytm w chorale gregoriańskim  
czas złożony c.d.

6.

U

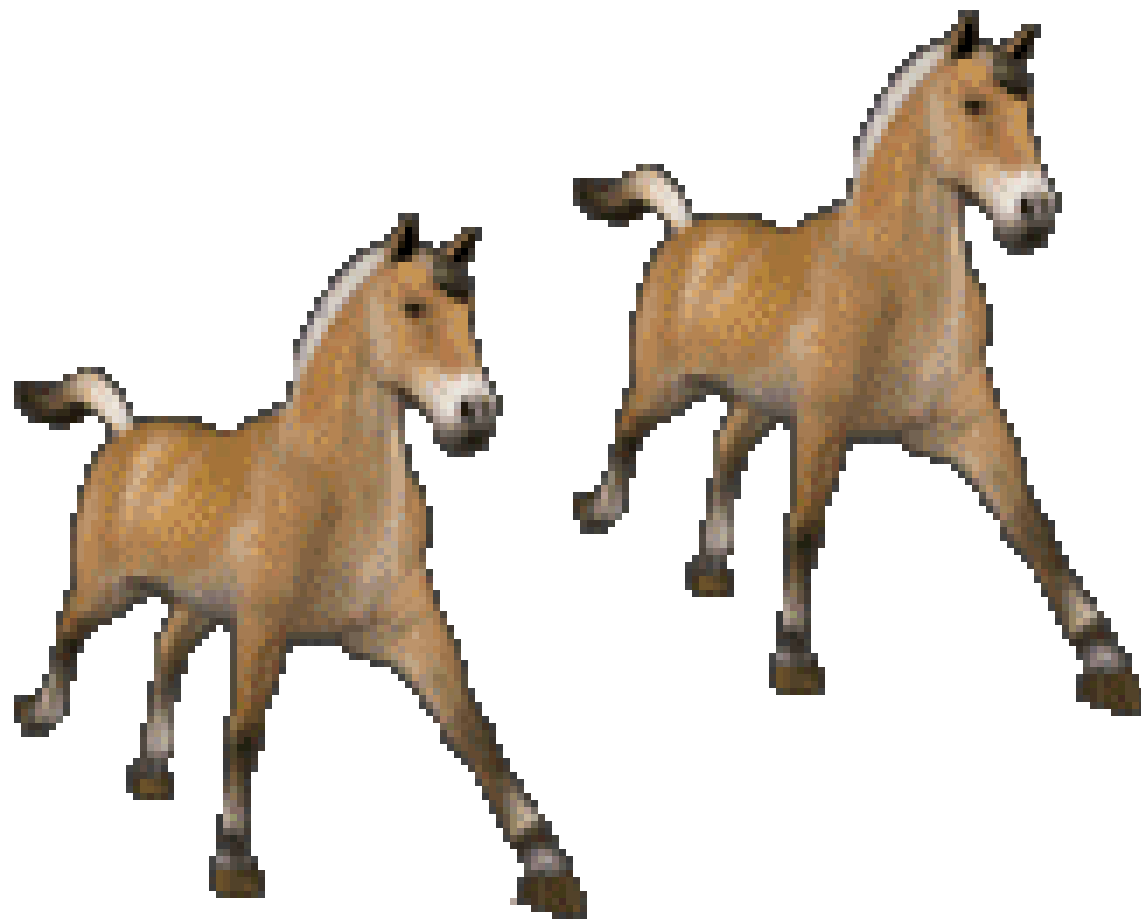
-bi cá-ri- tas et a-mor, De-us i-bi est.  $\Psi$ . Congregá-

vit nos in u-num Christi amor.  $\Psi$ . Exsultémus, et in ipso

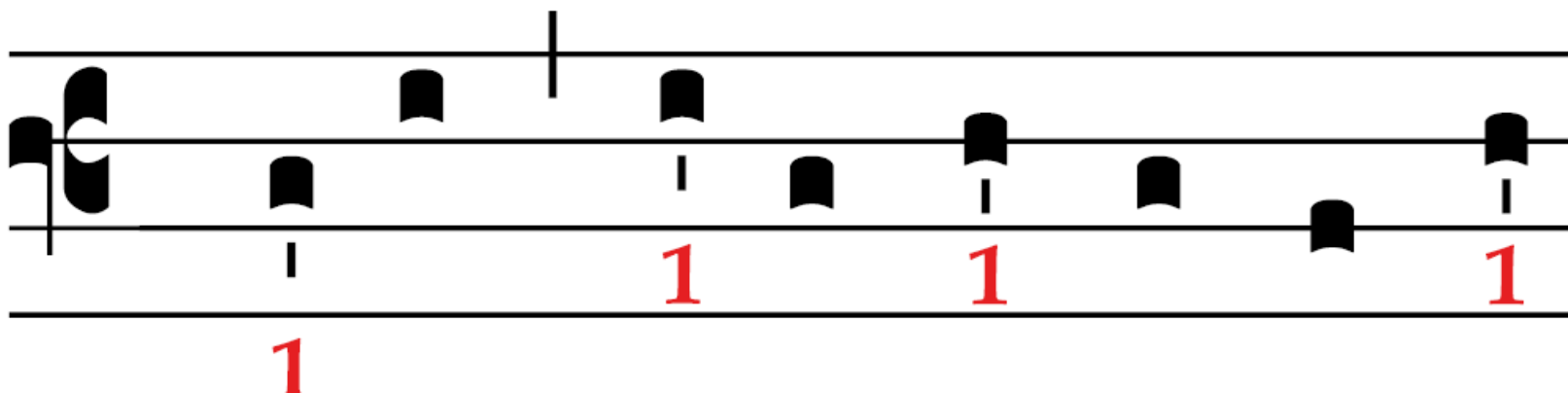
jucundémur.  $\Psi$ . Time-ámus, et amé-mus De-um vi-vum.

$\Psi$ . Et ex corde di-li-gá-mus nos sin-cé- ro. *Ant.* Ubi cá-ri-

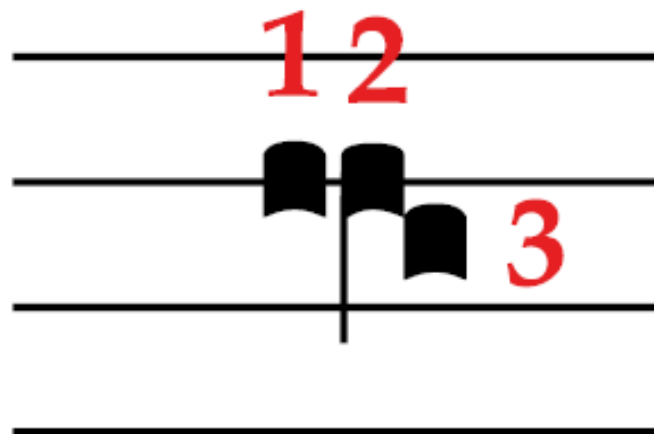




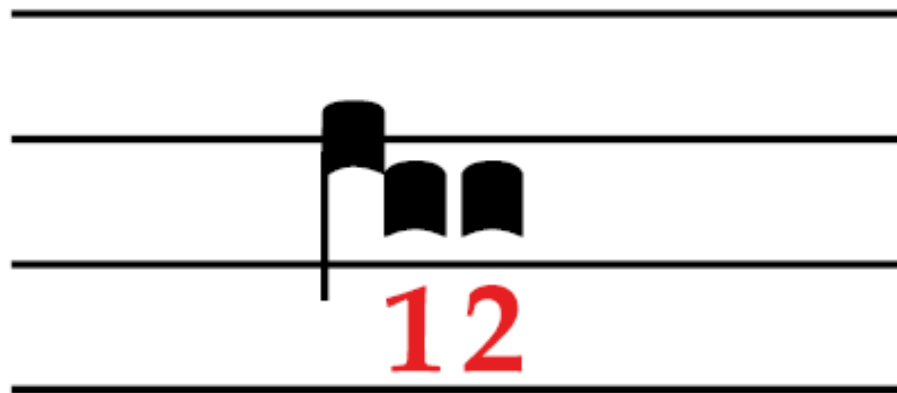
Znakiem graficznym **iktusa** jest epizema pionowa. Kiedy spotykamy ją na czterolinii gregoriańskiej oznacza pierwszy czas



- Pada zawsze na pierwszą nutę pressusa.

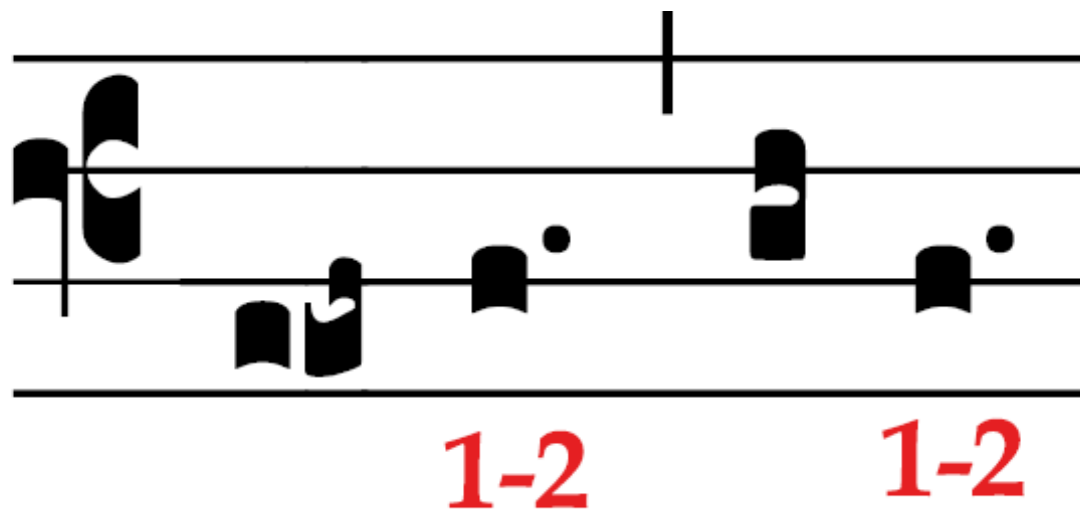


- Iktus pada zawsze na nutę poprzedzającą oriscus.



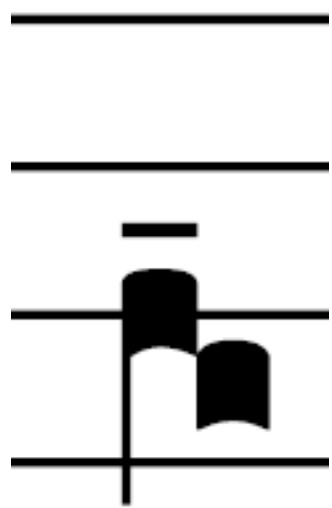
## Nuty długie

Nuta z kropką zawsze ma wartość dwóch czasów i liczymy ją 1-2.

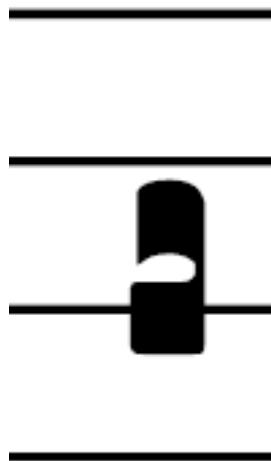




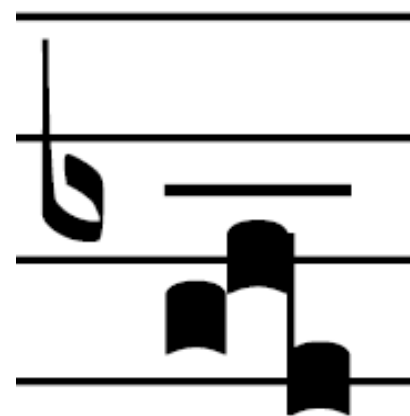
Neumy proste, które składają się z dwu lub trzech nut, w sposób naturalny liczymy na dwa lub na trzy.



**1-2**



**1-2**



**1-2-3**

6.

U

-bi cá-ri- tas et a-mor, De-us i-bi est.  $\Psi$ . Congregá-

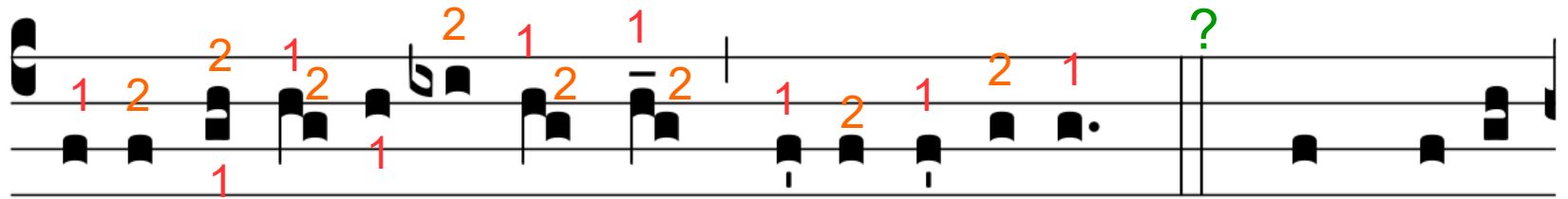
vit nos in u-num Christi amor.  $\Psi$ . Exsultémus, et in ipso

jucundémur.  $\Psi$ . Time- ámus, et amé-mus De-um vi-vum.

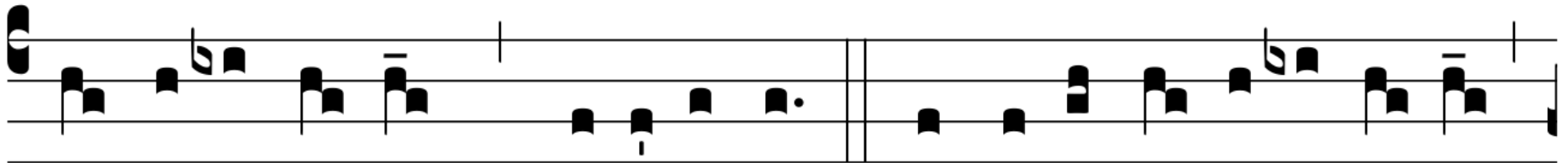
$\Psi$ . Et ex corde di-li-gá-mus nos sin-cé- ro. *Ant.* Ubi cá-ri-

6.

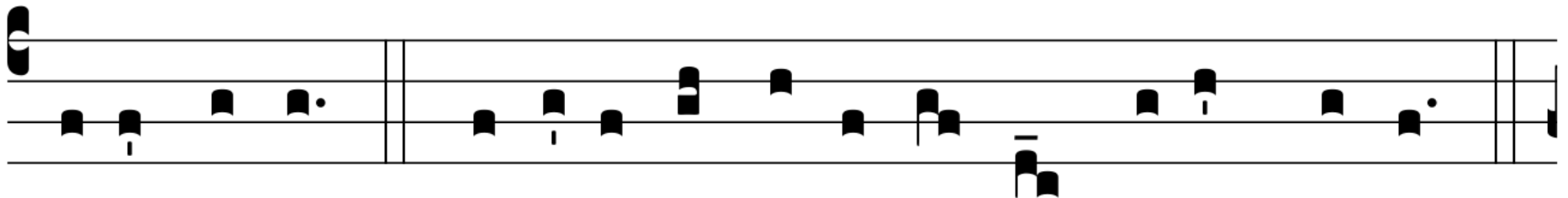
U



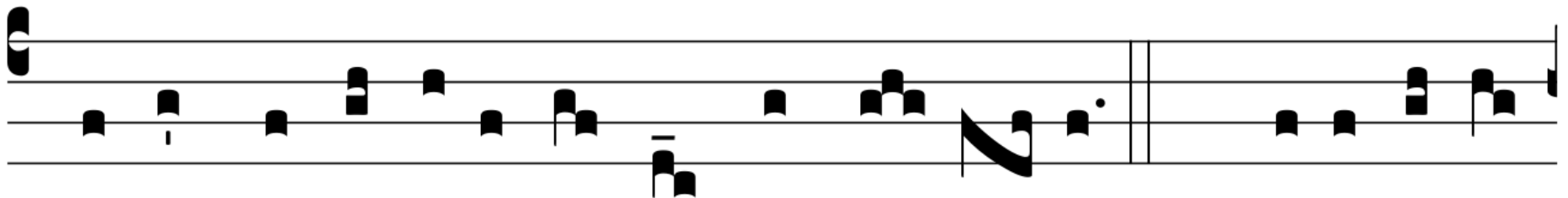
-bi cá-ri- tas et a-mor, De-us i-bi est.  $\Psi$ . Congregá-



vit nos in u-num Christi amor.  $\Psi$ . Exsultémus, et in ipso



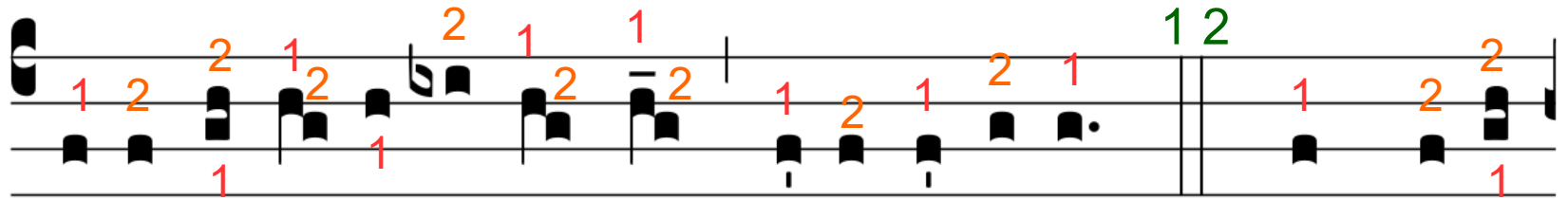
jucundémur.  $\Psi$ . Time- ámus, et amé-mus De-um vi-vum.



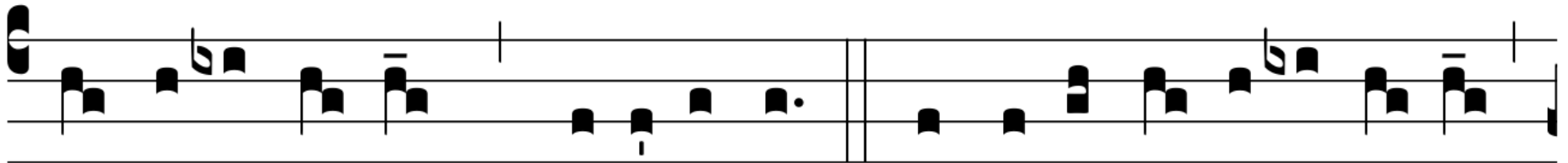
$\Psi$ . Et ex corde di-li-gá-mus nos sin-cé- ro. *Ant.* Ubi cá-ri-

6.

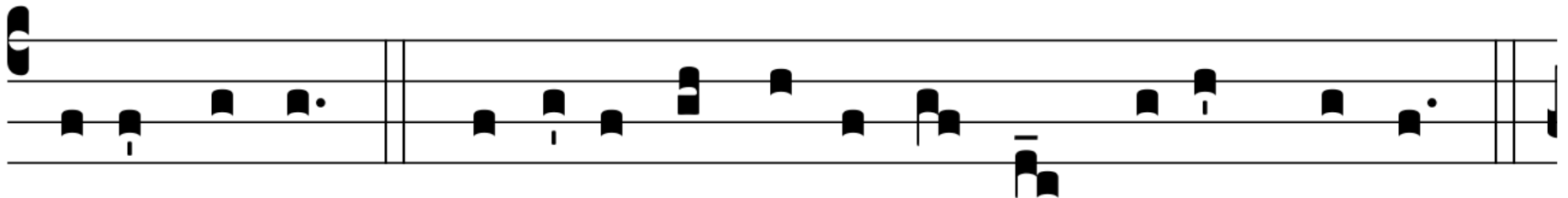
U



-bi cá-ri- tas et a-mor, De-us i-bi est.  $\Psi$ . Congregá-



vit nos in u-num Christi amor.  $\Psi$ . Exsultémus, et in ipso



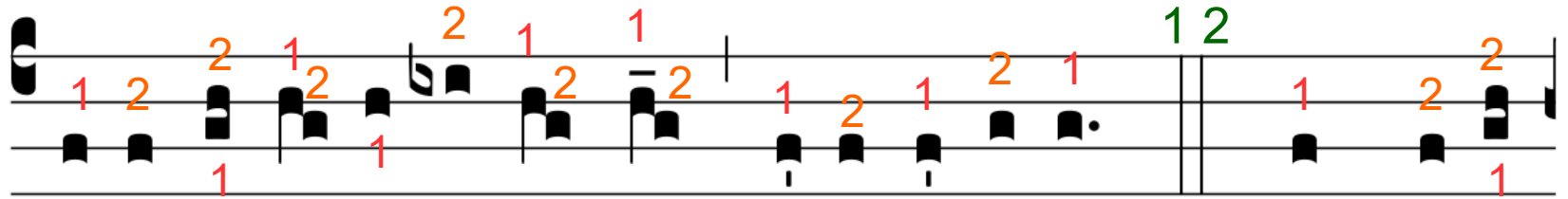
jucundémur.  $\Psi$ . Time- ámus, et amé-mus De-um vi-vum.



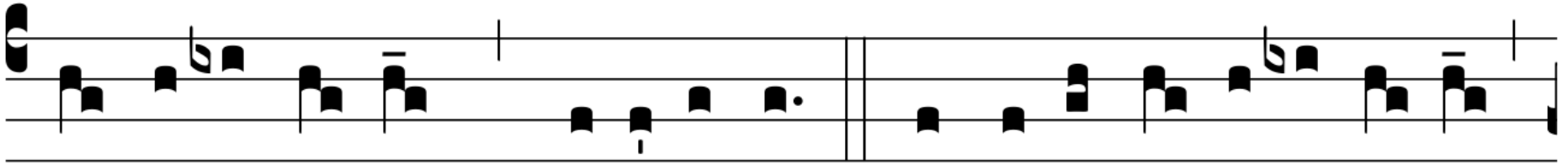
$\Psi$ . Et ex corde di-li-gá-mus nos sin-cé- ro. *Ant.* Ubi cá-ri-

6.

U



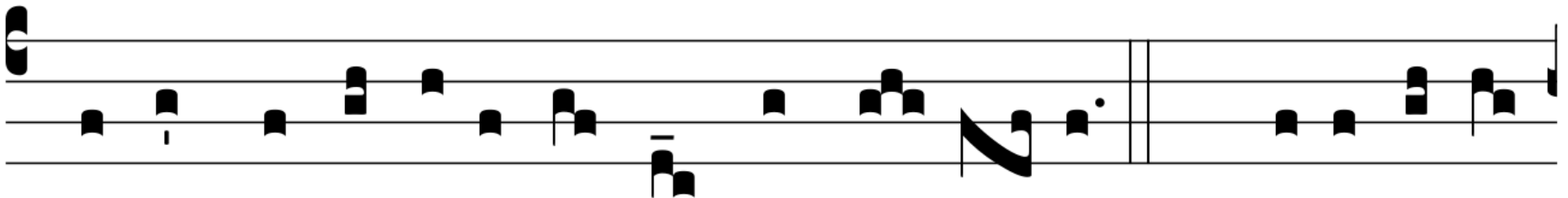
-bi cá-ri- tas et a-mor, De-us i-bi est. Ψ. Congregá-



vit nos in u-num Christi amor. Ψ. Exsultémus, et in ipso



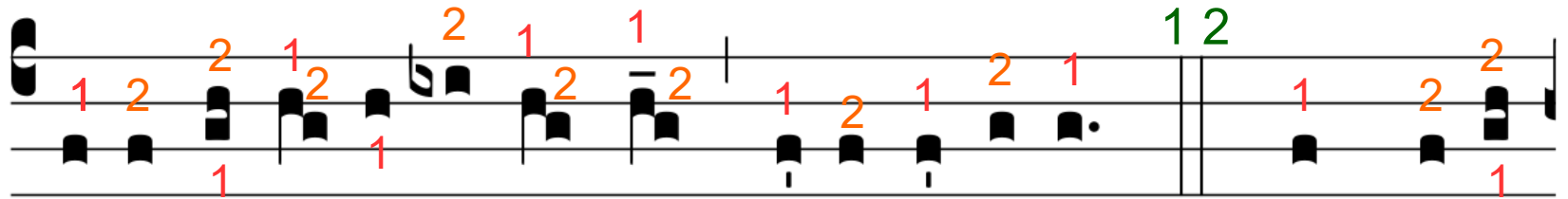
jucundémur. Ψ. Time- ámus, et amé-mus De-um vi-vum.



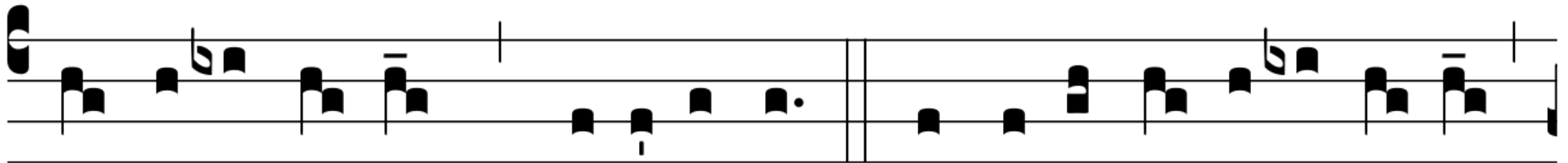
Ψ. Et ex corde di-li-gá-mus nos sin-cé- ro. *Ant.* Ubi cá-ri-

6.

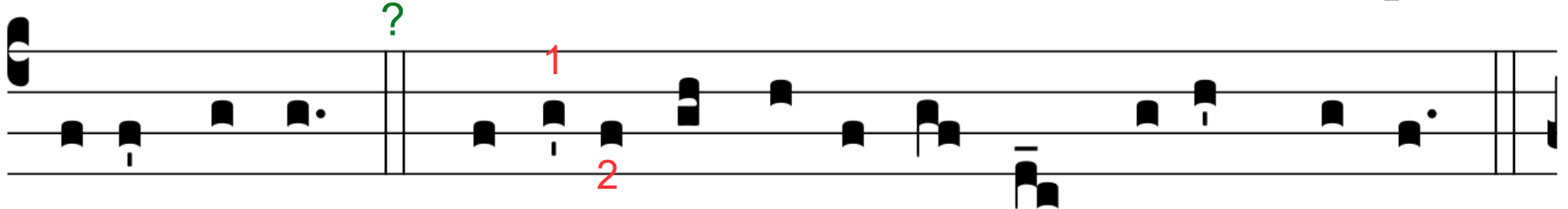
U



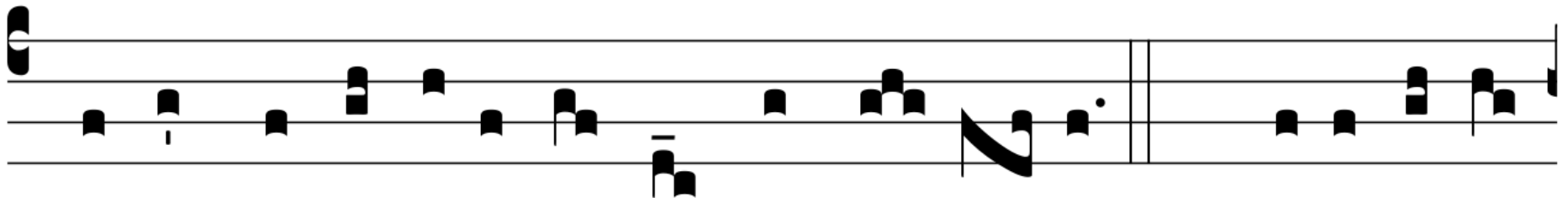
-bi cá-ri- tas et a-mor, De-us i-bi est. Ψ. Congregá-



vit nos in u-num Christi amor. Ψ. Exsultémus, et in ipso



jucundémur. Ψ. Time- ámus, et amé-mus De-um vi-vum.



Ψ. Et ex corde di-li-gá-mus nos sin-cé- ro. *Ant.* Ubi cá-ri-

6.

U

-bi cá-ri- tas et a-mor, De-us i-bi est.  $\Psi$ . Congregá-

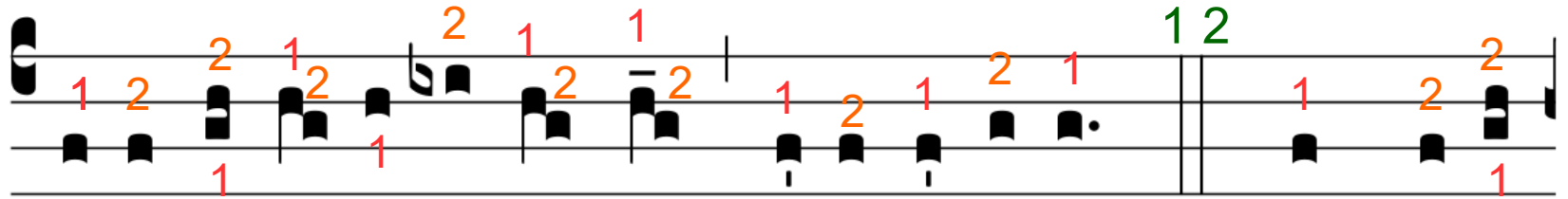
vit nos in u-num Christi amor.  $\Psi$ . Exsultémus, et in ipso

jucundémur.  $\Psi$ . Time-ámus, et amé-mus De-um vi-vum.

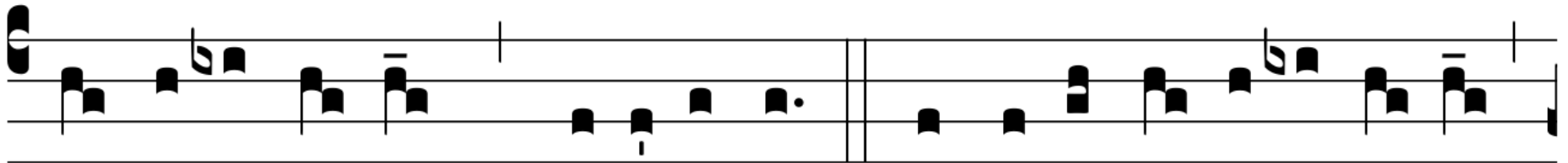
$\Psi$ . Et ex corde di-li-gá-mus nos sin-cé-ro. *Ant.* Ubi cá-ri-

6.

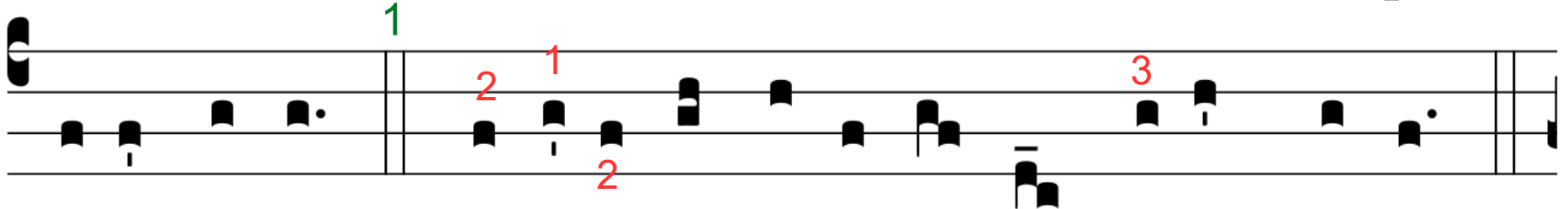
U



-bi cá-ri- tas et a-mor, De-us i-bi est.  $\Psi$ . Congregá-



vit nos in u-num Christi amor.  $\Psi$ . Exsultémus, et in ipso



jucundémur.  $\Psi$ . Time-ámus, et amé-mus De-um vi-vum.



$\Psi$ . Et ex corde di-li-gá-mus nos sin-cé- ro. *Ant.* Ubi cá-ri-



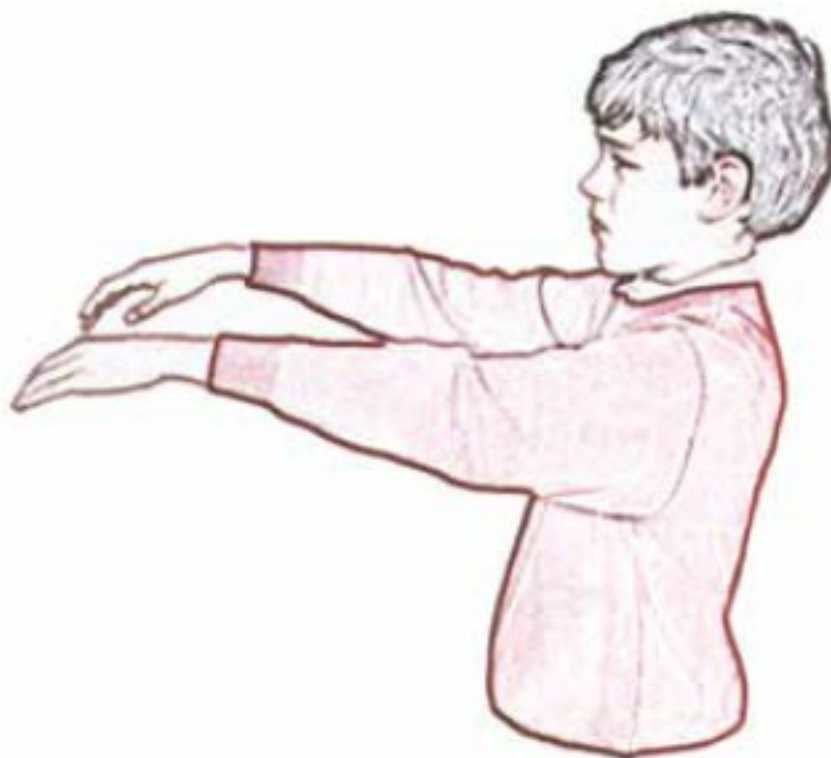
## Pozycja narastania

Ramiona swobodne i podniesione ponad głowę, dłonie lekko zgięte, palce prosto.

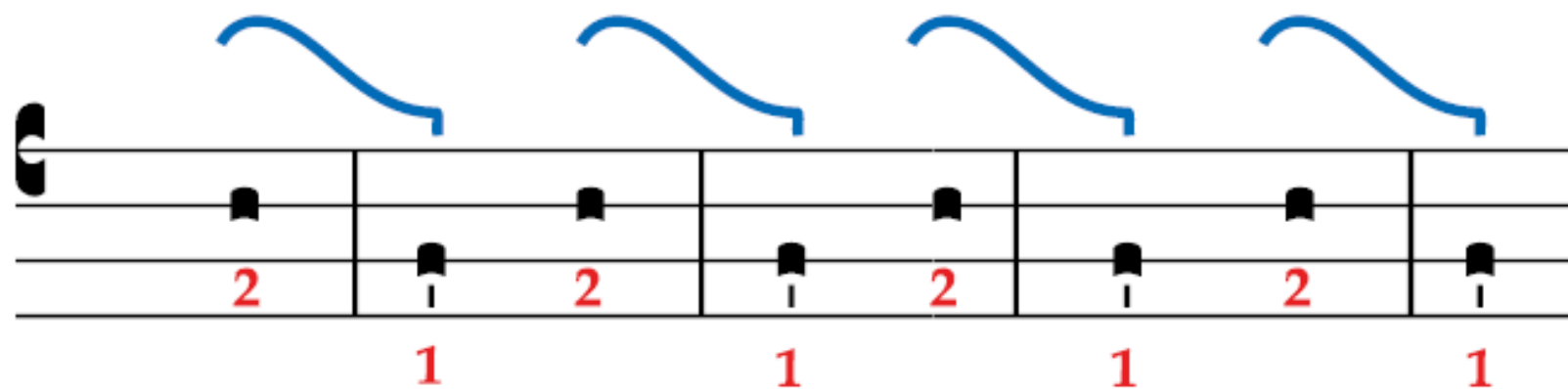


## Pozycja spoczynku

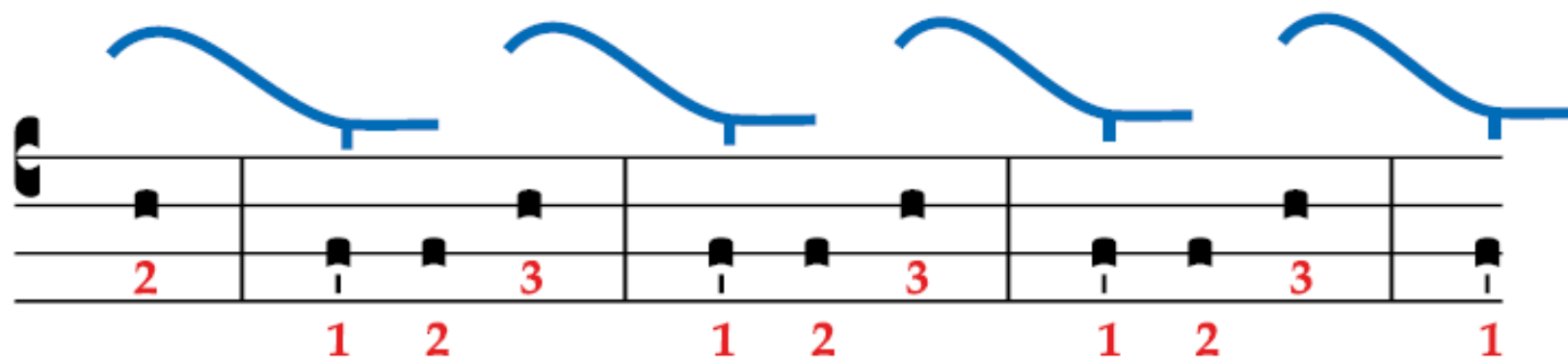
Ramiona wyciągnięte swobodnie przed sobą na wysokości barków, dłonie wyprostowane, nadgarstki luźne, palce prosto.



Czas złożony to przestrzeń między jednym iktusem rytmicznym a drugim. Odpowiada on taktowi w muzyce współczesnej. Iktus, miejsce dojścia czasu złożonego, odpowiada pierwszemu czasowi w takcie. Czas prosty w przedtackie odpowiada drugiemu czasowi w takcie.



W przypadku rytmów podstawowych trynarnych (między dwoma dźwiękami niejednakowymi) mamy do czynienia z czasami złożonymi trynarnymi.



Dziękuję za uwagę :)